

MICHELIN X® LINE™ ENERGY™ Z2



TRAJETS LONGUES
DISTANCES, AUTOROUTES
ET GRANDES ROUTES
NATIONALES

**EFFICACITÉ,
DURABILITÉ,
SÉCURITÉ**

**DES PERFORMANCES LONGUE DURÉE,
EN TOUTE SÉRÉNITÉ**



**ÉCONOMISEZ
DU CARBURANT!**

Réduisez votre consommation
de carburant jusqu'à **0,8l/100km***
et vos émissions CO₂
jusqu'à **22g/km***

**TOUTES
POSITIONS**



315/70 R 22.5



MICHELIN.

VOTRE PARTENAIRE EN TOUTES SITUATIONS.



MICHELIN

* Calcul basé sur l'outil VECTO : ensemble semi-remorque standard de 445 kW/12,7 l équipé de pneus 315/70 R 22.5 MICHELIN X® LINE™ ENERGY™ Z2 & D2 et 385/55 R 22.5 MICHELIN X® LINE™ ENERGY™ T (classe A en résistance au roulement) par rapport au même véhicule équipé de pneus 315/70 R 22.5 MICHELIN X® LINE™ ENERGY™ Z & D (classe B en résistance au roulement) et 385/55 R 22.5 MICHELIN X® LINE™ ENERGY™ T, sur une utilisation de transport longue distance avec une charge de marchandises moyenne de 17 t.



EFFICACITÉ BUSINESS

RÉDUISEZ VOS COÛTS D'EXPLOITATION

- Réduisez votre consommation de carburant de 0,8 l aux 100 km⁽¹⁾ grâce à une certification de résistance au roulement de classe A
- Roulez plus longtemps grâce au composé à base de silice
- Réduisez votre coût total de possession



SÉCURITÉ ET DURABILITÉ

SOYEZ TOUJOURS EN SÉCURITÉ GRÂCE À DES PERFORMANCES LONGUES DURÉES

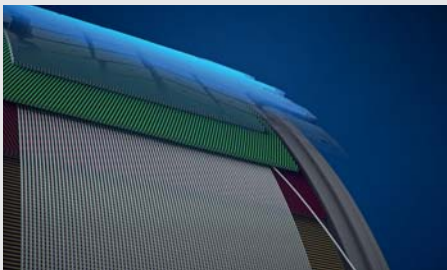
- Une grande qualité d'adhérence et de freinage sur route mouillée
- Marquages 3PMSF et M+S
- Une expérience de conduite améliorée, et une précision et un confort assurés tout au long de la durée de vie du pneu
- Une fiabilité améliorée pour votre entreprise avec une adhérence sur route mouillée et une solidité supérieures au reste de la catégorie grâce à la technologie INFINICOIL, pour un transport sûr



ÉCOLOGIE

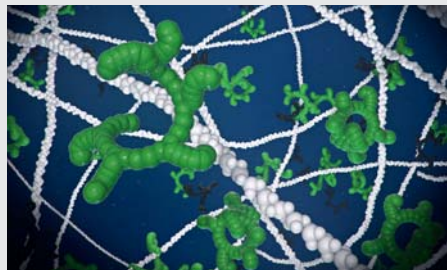
RÉDUISEZ VOTRE EMPREINTE ENVIRONNEMENTALE

- De faibles émissions de CO₂ : une réduction des émissions jusqu'à 22 g/km⁽¹⁾ grâce à une résistance au roulement réduite
- Des pneus à rechapier et recréuser pour économiser des matériaux et du carburant



INFINICOIL

Un fil d'acier continu ceinturant le pneu pour lui procurer d'avantage de stabilité et renforcer sa carcasse.



SILICION

Nous repoussons les limites de la résistance au roulement grâce à une bande de roulement à forte teneur en silice afin de vous permettre d'économiser du carburant.



REGENION

Des pains de gomme auto-régénérants assurent une adhérence fiable, kilomètre après kilomètre.

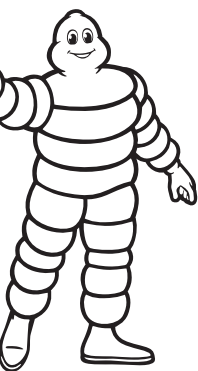
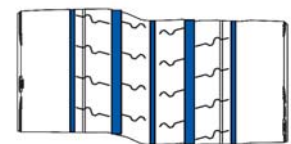
CARACTÉRISTIQUES TECHNIQUES

DIMENSION ET SCULPTURE	INDICE CHARGE/ VITESSE	JANTE RECOMMANDÉE PAR MICHELIN ⁽³⁾	S = SIMPLE J = JUMELÉ	CAPACITÉ DE CHARGE (KG) PAR ESSIEU PRESSION CONSEILLÉE (BAR) 9,0	MARQUAGES	PUCE RFID	ÉTIQUETAGE EUROPÉEN ⁽²⁾		
315/70 R 22.5 MICHELIN X® LINE™ ENERGY™ Z2	156/150 L	9.00	S J	8000 13400	M+S	RFID	A	B	72 dB

INFORMATIONS DE RECREUSAGE

DIMENSION ET SCULPTURE	PROFONDEUR THÉORIQUE DE RECREUSAGE	LARGEUR DE RECREUSAGE	LAME RECOMMANDÉE
315/70 R 22.5 MICHELIN X® LINE™ ENERGY™ Z2	3 MM	7 – 8 MM	R3

SCHEMA DE RECREUSAGE



Recrusage et rechapage en **MICHELIN** ↔ **REMIX**

(1) Calcul basé sur l'outil VECTO : ensemble semi-remorque standard de 445 kW/12,7 l équipé de pneus 315/70 R 22.5 MICHELIN X® LINE™ ENERGY™ Z2 & D2 et 385/55 R 22.5 MICHELIN X® LINE™ ENERGY™ T (classe A en résistance au roulement) par rapport au même véhicule équipé de pneus 315/70 R 22.5 MICHELIN X® LINE™ ENERGY™ Z & D (classe B en résistance au roulement) et 385/55 R 22.5 MICHELIN X® LINE™ ENERGY™ T, sur une utilisation de transport longue distance avec une charge de marchandises moyenne de 17 t.
 (2) Classification conformément au règlement CE/1222/2009 valable pour l'UE. Pour plus d'informations concernant l'étiquetage européen rendez-vous sur le site : camion.michelin.ch
 (3) Contactez le fabricant de jante concernant la charge (4) Critère d'efficacité énergétique (5) Critère d'adhérence sur sol mouillé (6) Critère de bruit de roulement externe et mesure correspondante (dB)

POUR EN SAVOIR PLUS :

SUR INTERNET
camion.michelin.ch

MYACCOUNT
créer votre compte personnalisé
myaccount.michelin.eu/sites

PARTAGEZ VOS EXPÉRIENCES :

CONSULTEZ LES TÉMOIGNAGES SUR
Michelin Trucks & Buses Tyres Europe

SUR LINKEDIN
Michelin For Professional Businesses

Michelin Suisse SA
Route Jo Siffert 36
CH-1762 Givisiez
Tél. 00 800/22 11 11-60
(appel gratuit depuis une ligne fixe, gratuité non garantie en cas d'appel depuis un portable)
Fax 00 800/22 11 11-61
E-mail : kundenservice-1kw@michelin.com



MICHELIN

MICHELIN
X[®] LINE™ ENERGY™ D2
TOUJOURS PLUS CONTRIBUTEUR
D'ÉCONOMIES RÉELLES

ESSIEU MOTEUR



315/70 R 22.5

MARQUAGE M+S ET 3PMSF



BAISSE DES COÛTS D'EXPLOITATION

**GAIN DE CONSOMMATION : JUSQU'À 1L/100 KM¹⁾ AVEC LE PREMIER
ÉQUIPEMENT CLASSÉ AAA EN RÉSISTANCE AU ROULEMENT**

1) Gain jusqu'à 1L/100 km pour un pneu neuf et de 0,5 L/100 km en moyenne sur la 1^{ère} vie du pneu avec un équipement MICHELIN X[®] LINE™ ENERGY™ F en 385/55 R 22.5, MICHELIN X[®] LINE™ ENERGY™ D2 en 315/70 R 22.5 et MICHELIN X[®] LINE™ ENERGY™ T en 385/55 R 22.5 classé A en résistance au roulement versus un équipement MICHELIN XFA2 ENERGY™ ANTISPLASH en 385/55 R 22.5, MICHELIN X[®] LINE™ ENERGY™ D en 315/70 R 22.5 et MICHELIN X[®] LINE™ ENERGY™ T en 385/55 R 22.5.



MICHELIN

Une meilleure façon d'avancer

MICHELIN X[®] LINE[™] ENERGY[™] D2



EFFICACITÉ BUSINESS

DIMINUEZ VOS COÛTS D'EXPLOITATION

- **Faible consommation de carburant**
Classification énergétique européenne A
- **Meilleur prix de revient au km**
Longévité kilométrique élevée


Obtenus grâce à :

- REGENION : une sculpture évolutive
- SILICION : des mélanges de gommés innovants en silice
- Technologie Infinicoil
- Carcasse ENERGY[™] Flex



SÉCURITÉ

TRANSPORTEZ EN SÉCURITÉ DURABLEMENT

- **Adhérence sur sols mouillés**
Freinage et motricité sur sols glissants du 1^{er} au dernier km améliorés jusqu'à 10 %¹⁾
 - REGENION : Lamelles Tower Pump
 - REGENION : Lamelles "gouttes d'eau" longitudinales
 - Nombre d'arrêtes multiplié
 - Épaules massives et entaillées
 - **Adhérence hivernale**
Marquage M+S et 3PMSF 
 - **Précision et confort de conduite**
Déformations limitées de la bande de roulement
 - Robustesse et fiabilité de la carcasse ENERGY[™] Flex
 - REGENION : Sculpture évolutive
- Barrières anti-bruit**



ÉCOLOGIE

TRANSPORTEZ PLUS PROPREMENT

- **Faibles émissions de CO₂**
Faible consommation de carburant
- **Rechapable et recréusable**
Moins de matières premières consommées
 - En exploitant tous les millimètres de la sculpture et en faisant rouler le pneumatique plus longtemps durant la phase où il consomme le moins de carburant
- **Fabriqué dans des usines européennes, certifiées ISO 14001**

1) Adhérence longitudinale et transversale ainsi que motricité améliorées jusqu'à 10 % comparé au pneu 315/70 R 22.5 MICHELIN X[®] LINE[™] ENERGY[™] D

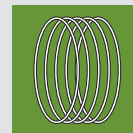
RÉDUISEZ VOTRE CONSOMMATION DE CARBURANT GRÂCE À UNE BASSE RÉSISTANCE AU ROULEMENT ET SANS COMPROMIS SUR L'ADHÉRENCE



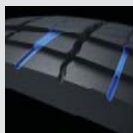
REGENION : SCULPTURE ÉVOLUTIVE
Sculpture fermée limitant la déformation de la bande de roulement et réduisant la résistance au roulement



SILICION MÉLANGES DE GOMMES INNOVANTS
Le 1^{er} pneu poids lourd avec bande de roulement en silice permettant de réduire considérablement la résistance au roulement



INFINICOIL
Sommet optimisé diminuant encore la résistance au roulement. Masse réduite de 2,5 kg en comparaison au MICHELIN X[®] LINE[™] ENERGY[™] D.



REGENION : LAMELLES "GOUTTES D'EAU" LONGITUDINALES assurant la pérennité de l'adhérence



REGENION : LAMELLES TOWER PUMP améliorant l'adhérence transversale



BARRIÈRES ANTI-BRUIT
Plots de gomme dans les sillons longitudinaux pour limiter l'effet "tuyau d'orgue" responsable du bruit de sculpture

MICHELIN X[®] LINE[™] ENERGY[™] D2

PROFONDEUR THÉORIQUE DE RECREUSAGE

LARGEUR DE RECREUSAGE

LAME

H = 3 mm

7 - 8 mm

R3

CARACTÉRISTIQUES TECHNIQUES

DIMENSION ET SCULPTURE	INDICE CHARGE / VITESSE (POINT SINGULIER)	JANTE RECOMMANDÉE ¹⁾	S = SIMPLE J = JUMELÉ	CAPACITÉ DE CHARGE (KG) PAR ESSIEU / PRESSION CONSEILLÉE (BAR)	MARQUAGES SPÉCIFIQUES	ÉTIQUETAGE EUROPÉEN ²⁾		
						3)	4)	5)
315/70 R 22.5 MICHELIN X [®] LINE [™] ENERGY [™] D2	154 / 150 L	9.00	S J	7500 13400	M+S, 3PMSF	A	B	70 dB

1) Contactez le producteur de jante concernant la charge 2) Classification conformément au règlement CE/1222/2009 valable pour l'UE. Pour plus d'informations concernant l'étiquetage européen rendez-vous sur le site : camion.michelin.ch
3) Critère d'efficacité énergétique 4) Critère d'adhérence sur sol mouillé 5) Critère de bruit de roulement externe et mesure correspondante (dB)

POUR EN SAVOIR PLUS :



SUR INTERNET
camion.michelin.ch



MYACCOUNT :
créer votre compte personnalisé
myaccount.michelin.eu/sites

PARTAGEZ VOS EXPÉRIENCES :



CONSULTEZ LES TÉMOIGNAGES SUR
www.youtube.com/michelintrucktyres



SUR LINKEDIN
www.linkedin.com/company/michelin-trucks-&-buses-tyres-europe



SUR INSTAGRAM
[@michelintruck](https://www.instagram.com/michelintruck)

Michelin Suisse S.A.
Route Jo Siffert 36 · CH-1762 Givisiez
Tél. 00 800/22 11 11-60
(appel gratuit depuis une ligne fixe, gratuité non garantie en cas d'appel depuis un portable)
Fax 00 800/22 11 11-61
E-mail : kundenservice-ikw@michelin.com

