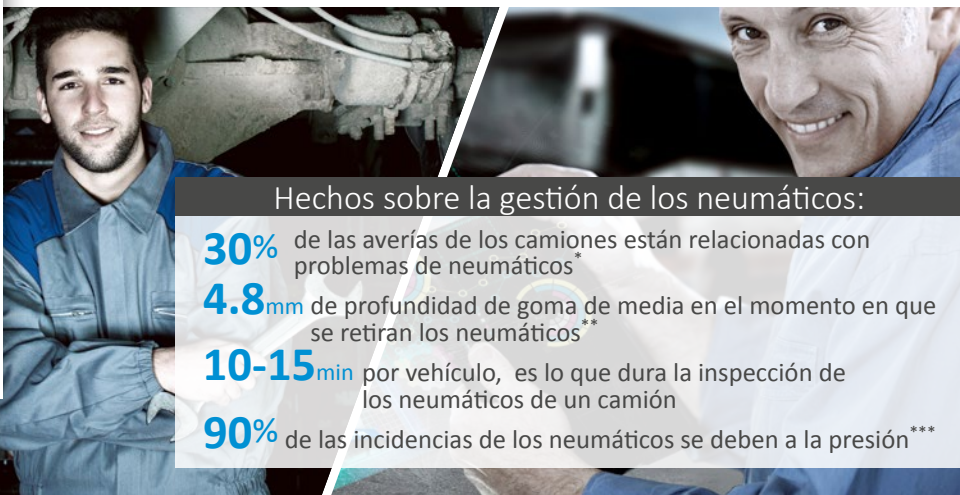


**MICHELIN**  
solutions



Hechos sobre la gestión de los neumáticos:



- 30%** de las averías de los camiones están relacionadas con problemas de neumáticos\*
- 4.8mm** de profundidad de goma de media en el momento en que se retiran los neumáticos\*\*
- 10-15min** por vehículo, es lo que dura la inspección de los neumáticos de un camión
- 90%** de las incidencias de los neumáticos se deben a la presión\*\*\*

\* Fuente: ADAC 2013  
\*\* Fuente: Michelin Group Retread factories data  
\*\*\* Fuente de estudio TMC de 2001

## MICHELIN TIRE CARE

Facilita la gestión interna de neumáticos gracias a las herramientas de diagnóstico digital



 **Medición de la profundidad de la goma y la presión en 5 minutos en el smartphone con su bluetooth** 

**Gestión de las actividades del taller integrado gracias a informes en línea**

**1**  
Reparación evitada cada 1.000.000 de km

**1<sub>mm</sub>**  
De caucho ahorrado

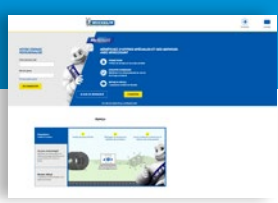
**1%**  
De consumo de carburante menos

**2 OPCIONES** para mayor precisión y sencillez

-  Gestión precisa del stock de neumáticos vía RFID
-  Control más rápido de la presión vía TPMS

Para saber más sobre MICHELIN TIRE CARE consulte su área personal de

[myaccount.michelin.eu](http://myaccount.michelin.eu)



 @Michelinsolutio  [linkedin.com/company/michelin-solutions](https://www.linkedin.com/company/michelin-solutions)

Michelin solutions, Michelin España Portugal, S.A., Avda. de los Encuartes, 19 28760 Tres Cantos Madrid - España

